

The logo for TLV (Tandvårds- och läkemedelsförmånsverket) consists of the letters 'TLV' in a bold, white, sans-serif font. The letters are positioned above two horizontal white lines that separate the logo from the text below.

TANDVÅRDS- OCH

LÄKEMEDELSFÖRMÅNSVERKET

Prisjämförelsetjänst för tandvård ***tandpriskollen.se***

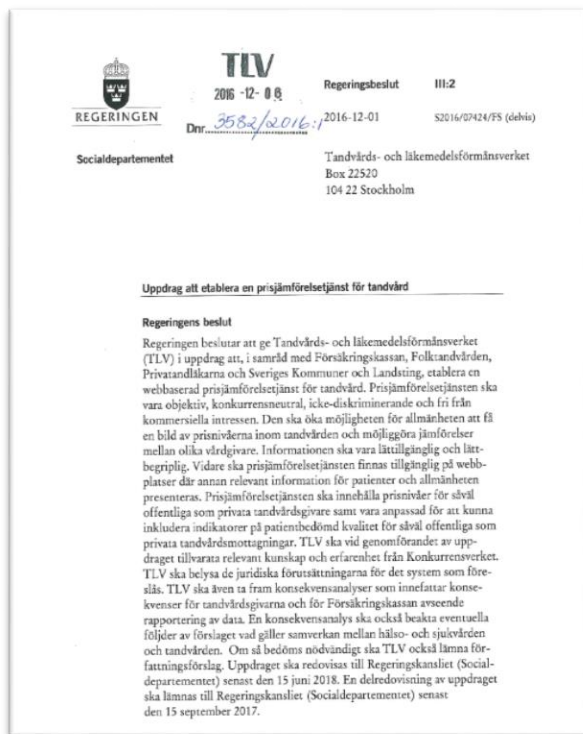
SSOF 19 april 2018

Gunilla Rönnholm

Gunilla.Ronnholm@tlv.se

Regeringsuppdrag

dec 2016 – juni 2018



Prisjämförelsetjänsten syftar till att öka möjligheten för allmänheten att få en bild av prisnivåer inom tandvården och ska möjliggöra jämförelser mellan olika tandvårdsmottagningar.



- Delredovisades 15 september 2017
- Slutredovisning senast 15 juni 2018

Viktigt för en enkel och rättvis prisjämförelsetjänst

- Baseras på faktiskt debiterat pris som redan idag rapporteras av tandvården till Försäkringskassan
 - Ingen separat rapportering av listpriser

Viktigt för en enkel och rättvis prisjämförelsetjänst

- Snittpris som beräknas utifrån genomförda åtgärder
 - ”Priset som visas i tjänsten är vad patienterna fått betala i snitt för just den behandlingen, på just den mottagningen under den aktuella perioden”*
 - Beräknat medianpris
 - Sex månaders behandlingsdata
 - Tre uppdateringar per år
- TLVs referenspris
- Jämförelsetal
 - Kronor över eller under referenspris

Viktigt för en enkel och rättvis prisjämförelsetjänst

- Uppgifter om mottagning
 - Vårdgivare, mottagningsnamn, adress mm
 - Möjlighet till komplettering, bl.a. kort om mottagningen, bild, webb, mm
- Möjligt för mottagning att kommentera prisnivå

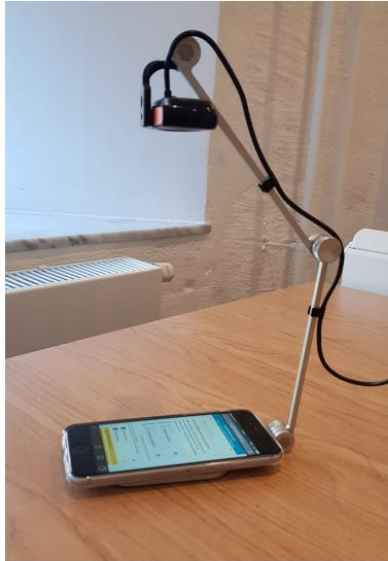
Viktigt för en enkel och rättvis prisjämförelsetjänst

1. Behandlingar
 2. Enskilda åtgärd inom tandvårdsstödet
 3. Övergripande nivå för mottagningen
- Prisjämförelsetjänsten ger inget individuellt behandlingsförslag till patienter, men i prisjämförelsetjänsten ska det gå att jämföra mottagningarnas prisnivåer

Webbutveckling

- Prototyp till tandpriskollen.se
- Patientens vy
 - Snittpriser
 - Sökning utifrån geografisk område
 - Andra filtrerings och sök-möjligheter
 - Om mottagningar
- Mottagningens vy (inloggat läge)
 - Möjlighet att kommentera priser
 - Möjlighet att lägga till fler uppgifter om mottagningen
- Administrativ vy för TLV (inloggat läge)
 - Inmatning av data och annan administration

Användartester



Testade på simulator

Demo

- Så här ser tjänsten ser ut här och nu

UTVECKLING PÅGÅR

Kommande steg

- Prototyp utvecklas till tandpriskollen.se
 - Implementering av designförslag utifrån användartester
- Slutrapportering av regeringsuppdraget 15 juni 2018
- Juridik, förordningsändringar mm
- Förlansering för tandvården
- Lansering

